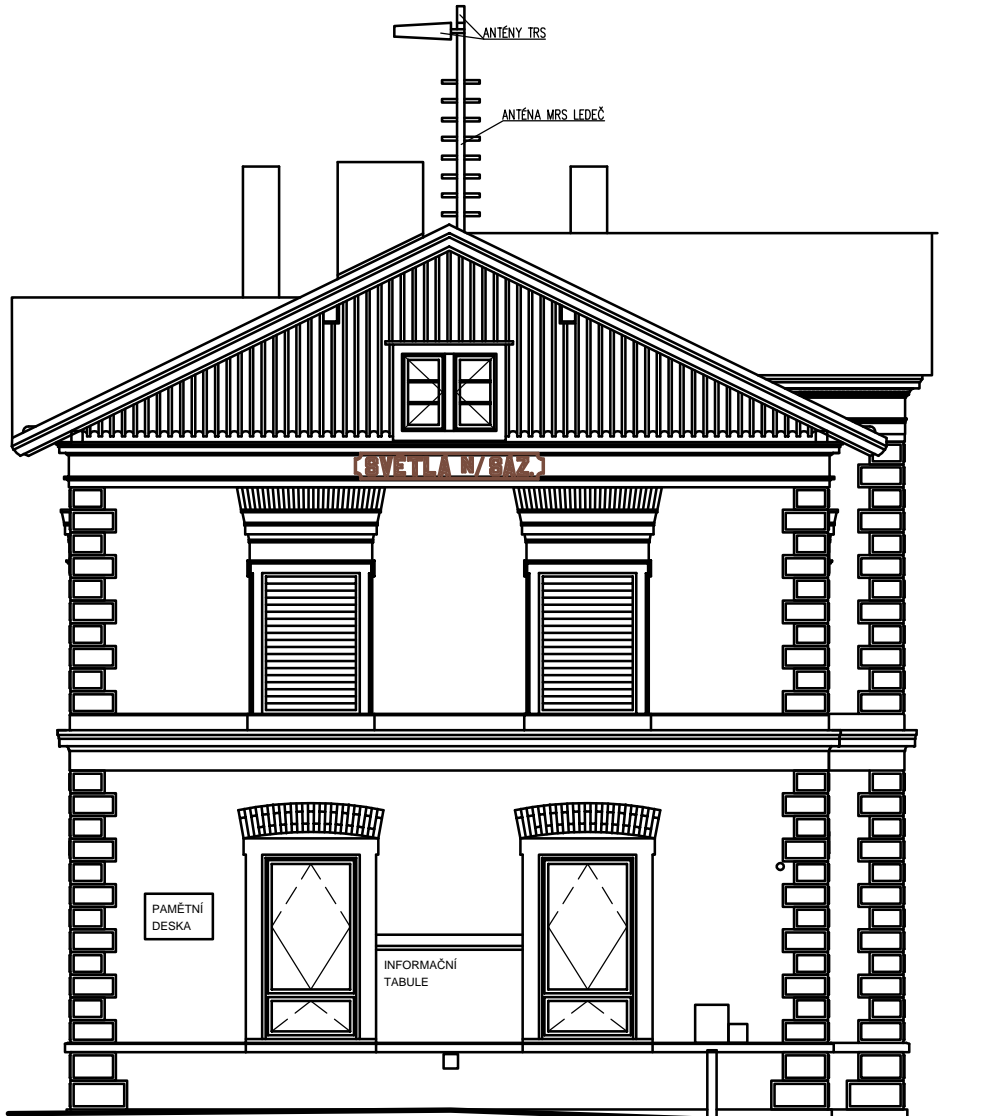


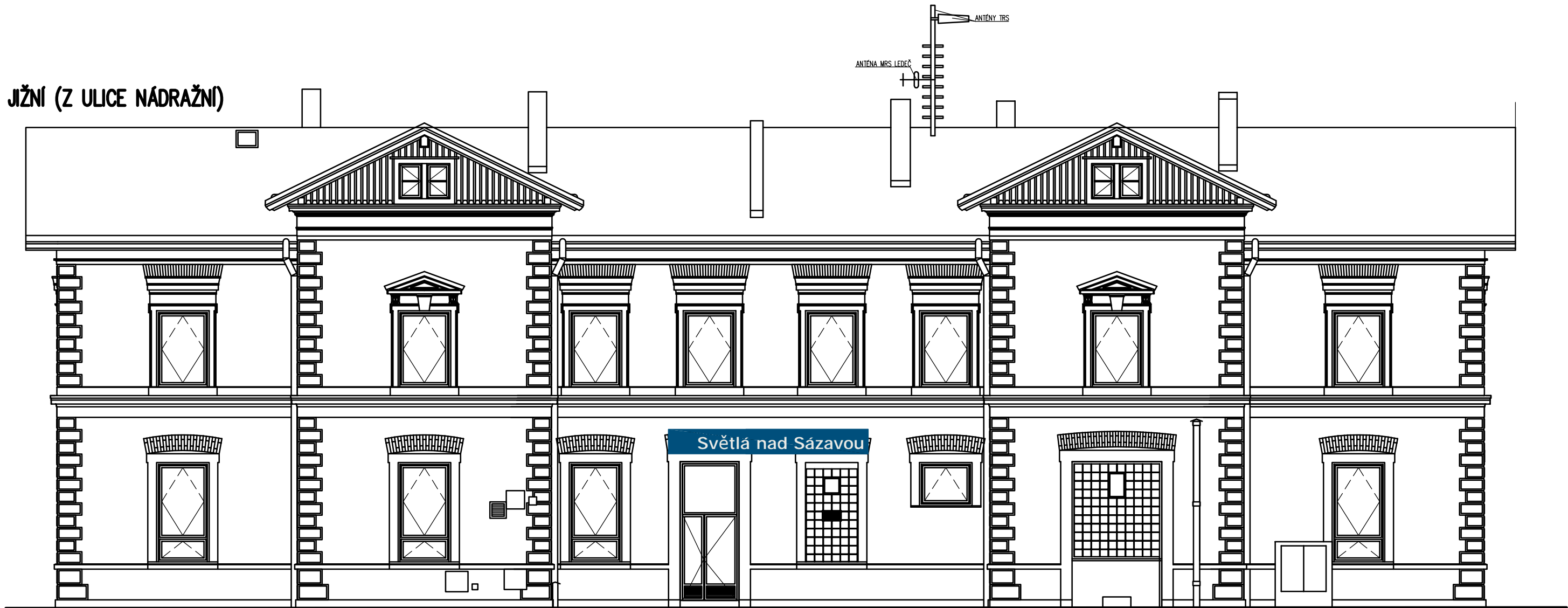
POHLEDY – STÁVAJÍCÍ STAV  
M1:100  
POHLED SEVERNÍ  
(OD KOLEJIŠTĚ)



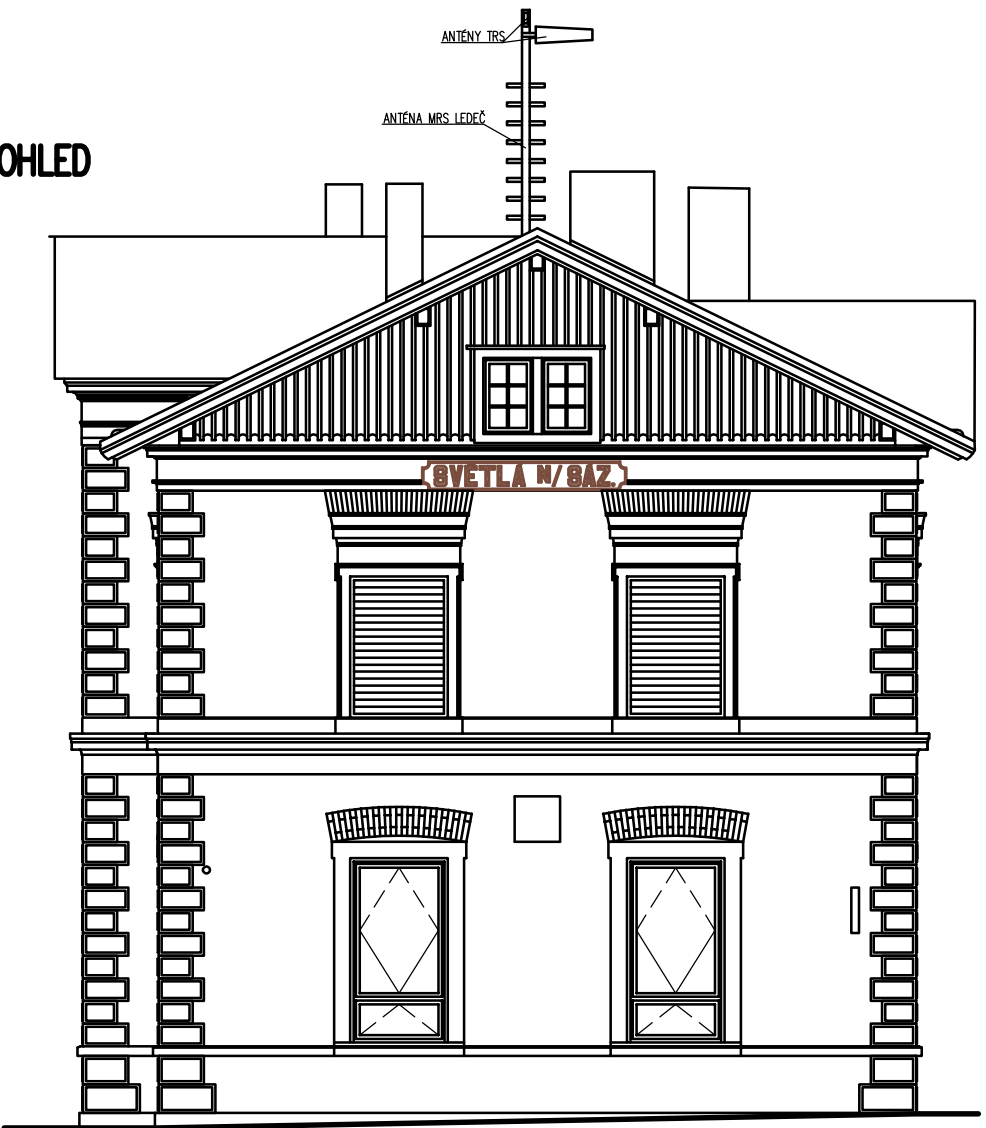
ZÁPADNÍ POHLED



POHLED JIŽNÍ (Z ULICE NÁDRAŽNÍ)



VÝCHODNÍ POHLED



0,000 = 396,670 m.n.m., 8.p.v

Název akce: SVĚTLÁ NAD SÁZAVOU ON - REKONSTRUKCE		Investor: Správa železnic, státní organizace Dělná 1003/7 110 00 Praha 1	
Dílčí část - profese: SO-101 REKONSTRUKCE VÝPRVNÍ BUDOVY ARCHITEKTONICKO-STAVEBNÍ ŘEŠENÍ LD projekt s.r.o., Leskauerova 2856/6, 628 00 Brno, IČ: 263 98 562		HIP: LD projekt s.r.o. Ing. Lukáš Daněk, Ph.D. Leskauerova 2856/6, 628 00 Brno email: danek@ldprojekt.cz	
Odpovědný projektant: Ing. Lukáš Daněk, Ph.D.		Datum:	10/2020
Výpracoval: Ing. Lukáš Daněk, Ph.D. , Adéla Strnadová		Formát:	4 x A4
Stupeň dokumentace: DSP + PDPS		Zakázka č.:	
Obsah výkresu: STÁVAJÍCÍ STAV - POHLEDY		Měřítko: 1:100	Č. výkresu: E.1.1.8